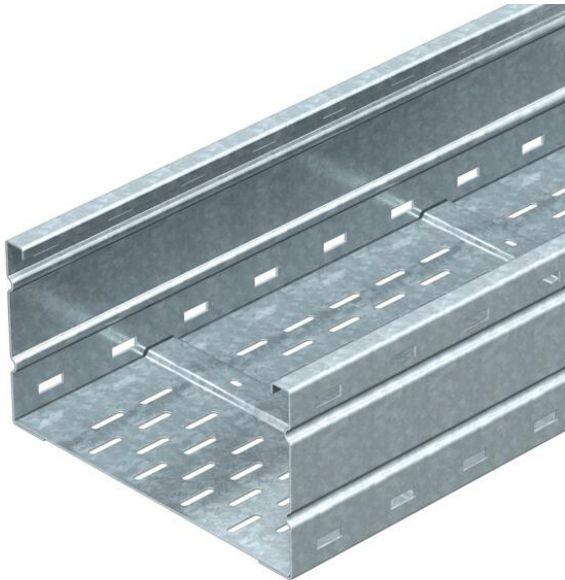


Ficha Técnica

Bandeja portacables de vano ancho WKSG 160 FS

Referencia: 6098505



Sistema de bandejas portacables vano ancho, perforado, de ala 160 mm.
Las uniones rectas WRV 160 se piden por separado.
Aislamiento magnético sin tapa 20 dB, con tapa 50 dB.



- St** Acero
- FS** galvanizado en banda

Datos maestros	
Referencia	6098505
Tipo	WKSG 163 FS
Denominación 1	Bandeja portacables vano ancho
Denominación 2	perforado, suelo acanalado
Fabricante	OBO
Dimensión	160x300x6000
Color	zinc
Material	Acero
Superficie	Galvanizado en banda
Norma superficies	DIN EN 10346
Unidad VK más pequeña	6
Cantidad	Metro
Peso	1003,17 kg
Unidad de peso	kg/100 m
Huella de CO2 (GWP) Cradle-to-Gate	23,0225 kg CO2e / 1 Metro

Ficha Técnica

Bandeja portacables de vano ancho WKSG 160 FS

Referencia: 6098505



Dimensiones		
	Tamaño	160 x 300
	Longitud	6.000 mm
	Ancho	300 mm
	Altura	160 mm
	Espesor de chapa	2 mm
	Medida B	300 mm
	Medida L	6.000 mm
Datos técnicos		
Modelo de unión		sin unión
Tipo de fijación sistema de montaje		Suelo Techo Pared
Mantenimiento de función		no
Perforación de montaje en el suelo		sí
Sección efectiva		455 cm²
Sección efectiva		45500 mm²
Acero inoxidable, barnizado		no
Perforación lateral		sí
Tipo vano ancho		sí
Aislamiento magnético con tapa		50 dB
Aislamiento magnético sin tapa		20 dB
Longitud útil		6000 mm
Tipo del conector del sistema portacables		Atornillado

Ficha Técnica

Bandeja portacables de vano ancho WKSG 160 FS

Referencia: 6098505



Cargas

Distancias aplicables entre soportes mín.	3 m
Distancias aplicables entre soportes máx.	8 m
Distancia de sujeción 3,0 m	2,9 kN/m
Distancia de sujeción 3,5 m	2,59 kN/m
Distancia de sujeción 4,0 m	2,3 kN/m
Distancia de sujeción 4,5 m	2,04 kN/m
Distancia de sujeción 5,0 m	1,8 kN/m
Distancia de sujeción 6,0 m	1,4 kN/m
Distancia de sujeción 7,0 m	1 kN/m
Distancia de sujeción 8,0 m	0,7 kN/m

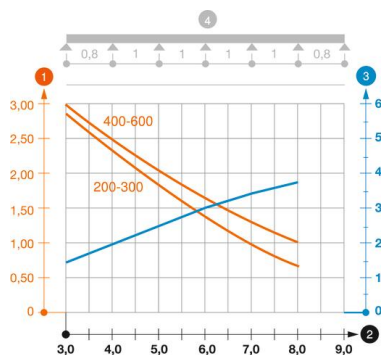


Diagrama de carga bandeja de chapa de vanos anchos WKSG 160

- 1 Carga de de bandejas/ bandeja de escalera admisible en kN/m sin carga humana
 - 2 Distancia entre los apoyos en m
 - 3 Flexión de la barra en mm a kN/m permitidos.
 - 4 Esquema de carga para procesos de comprobación
- La curva de carga con bandejas portacables en mm
- Curva de flexión de la barra según la distancia entre apoyos