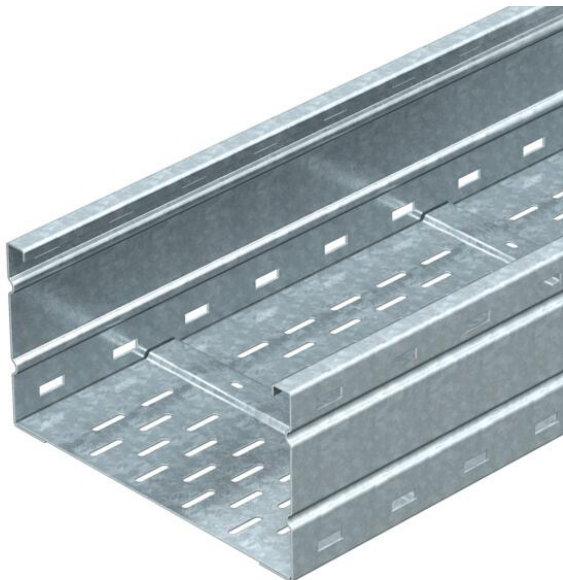


Ficha Técnica

Bandeja portacables de vano ancho WKSG 160 FS

Referencia: 6098513



Sistema de bandejas portacables vano ancho, perforado, de ala 160 mm.
Las uniones rectas WRV 160 se piden por separado.
Aislamiento magnético sin tapa 20 dB, con tapa 50 dB.



St

Acero

FS

galvanizado en banda

Datos maestros

| | |
|------------------------------------|--------------------------------|
| Referencia | 6098513 |
| Tipo | WKSG 165 FS |
| Denominación 1 | Bandeja portacables vano ancho |
| Denominación 2 | perforado, suelo acanalado |
| Fabricante | OBO |
| Dimensión | 160x500x6000 |
| Color | zinc |
| Material | Acero |
| Superficie | Galvanizado en banda |
| Norma superficies | DIN EN 10346 |
| Unidad VK más pequeña | 6 |
| Cantidad | Metro |
| Peso | 1216,42 kg |
| Unidad de peso | kg/100 m |
| Huella de CO2 (GWP) Cradle-to-Gate | 28,3328 kg CO2e / 1 Metro |

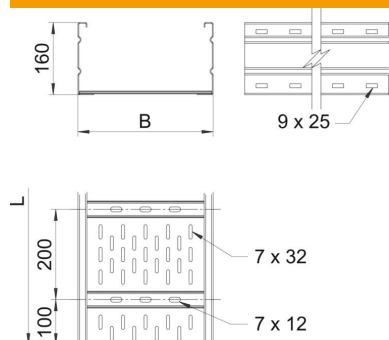
Ficha Técnica

Bandeja portacables de vano ancho WKSG 160 FS

Referencia: 6098513



Dimensiones



| | |
|------------------|-----------|
| Tamaño | 160 x 500 |
| Longitud | 6.000 mm |
| Ancho | 500 mm |
| Altura | 160 mm |
| Espesor de chapa | 2 mm |
| Medida B | 500 mm |
| Medida L | 6.000 mm |

Datos técnicos

| | |
|-------------------------------------------|-----------------------|
| Modelo de unión | sin unión |
| Tipo de fijación sistema de montaje | Suelo Techo Pared |
| Mantenimiento de función | no |
| Perforación de montaje en el suelo | sí |
| Sección efectiva | 761 cm ² |
| Sección efectiva | 76100 mm ² |
| Acero inoxidable, barnizado | no |
| Perforación lateral | sí |
| Tipo vano ancho | sí |
| Aislamiento magnético con tapa | 50 dB |
| Aislamiento magnético sin tapa | 20 dB |
| Longitud útil | 6000 mm |
| Tipo del conector del sistema portacables | Atornillado |

Ficha Técnica

Bandeja portacables de vano ancho WKSG 160 FS

Referencia: 6098513



Cargas

Distancias aplicables entre soportes mín.

3 m

Distancias aplicables entre soportes máx.

8 m

Distancia de sujeción 3,0 m

3 kN/m

Distancia de sujeción 3,5 m

2,73 kN/m

Distancia de sujeción 4,0 m

2,5 kN/m

Distancia de sujeción 4,5 m

2,24 kN/m

Distancia de sujeción 5,0 m

2 kN/m

Distancia de sujeción 6,0 m

1,6 kN/m

Distancia de sujeción 7,0 m

1,3 kN/m

Distancia de sujeción 8,0 m

1 kN/m

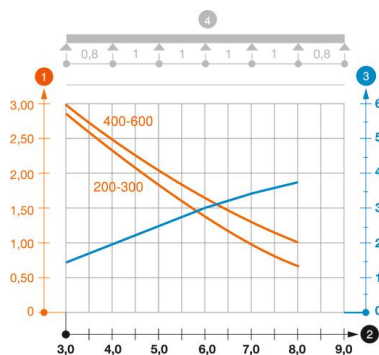


Diagrama de carga bandeja de chapa de vanos anchos WKSG 160

- 1 Carga de de bandejas/ bandeja de escalera admisible en kN/m sin carga humana
 - 2 Distancia entre los apoyos en m
 - 3 Flexión de la barra en mm a kN/m permitidos.
 - 4 Esquema de carga para procesos de comprobación
- La curva de carga con bandejas portacables en mm
- Curva de flexión de la barra según la distancia entre apoyos