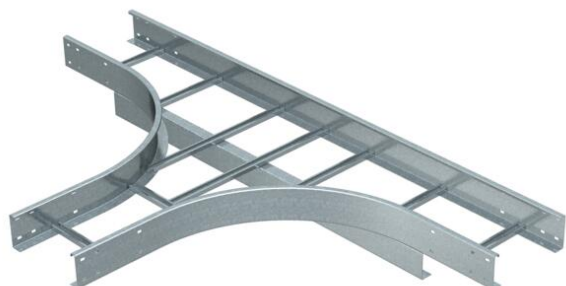


Ficha Técnica

Derivación en T 110 A4

Referencia: 6312815



Pieza en T, horizontal, para todas las bandejas de escalera de amplios vanos de ala 110 mm.

Para aumentar la estabilidad, los accesorios adicionales deben ser previstos para su posterior montaje.

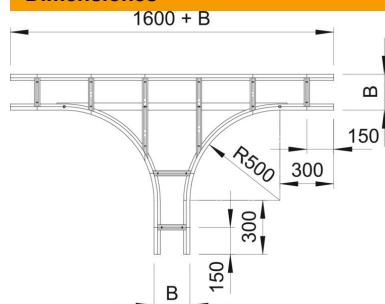


A4	Acero inoxidable 1.4571
2B	Pulido, con tratamiento posterior

Datos maestros

Referencia	6312815
Tipo	WLT 1120 A4
Denominación 1	Pieza de derivación en T
Denominación 2	p/ band.esc. de vano ancho 110
Fabricante	OBO
Dimensión	110x200
Color	acero inoxidable
Material	Acero inoxidable 1.4571
Superficie	Pulido, con tratamiento posterior
Norma superficies	
Unidad VK más pequeña	1
Cantidad	Pieza
Peso	1750 kg
Unidad de peso	kg/100 ud.
Huella de CO2 (GWP) Cradle-to-Gate	67,1025 kg CO2e / 1 Unidad

Dimensiones



Ancho	200 mm
Altura	110 mm
Medida B	200 mm
Medida R	500 mm

Ficha Técnica

Derivación en T 110 A4

Referencia: 6312815



Datos técnicos

Modelo de peldaños	Perfil sin perforar
Modelo de perfil lateral	Perfil plano
Forma constructiva	Salida simétrica
Mantenimiento de función	no
Acero inoxidable, barnizado	no
Tipo vano ancho	sí
Espesor	2 mm