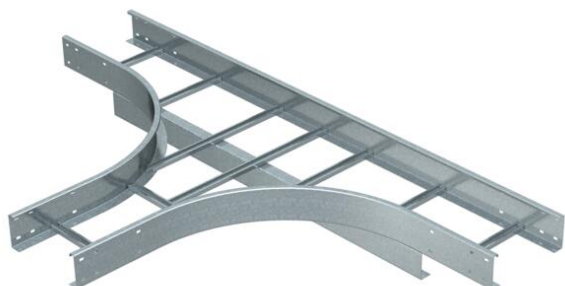


Ficha Técnica

Derivación en T 110 FT

Referencia: 6312713



Pieza en T, horizontal, para todas las bandejas de escalera de amplios vanos de ala 110 mm.

Para aumentar la estabilidad, los accesorios adicionales deben ser previstos para su posterior montaje.



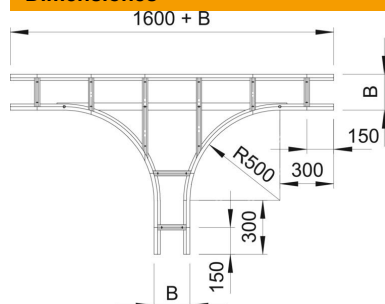
St Acero

FT Galvanizado por inmersión en caliente

Datos maestros

Referencia	6312713
Tipo	WLT 1120 FT
Denominación 1	Pieza de derivación en T
Denominación 2	p/ band.esc. de vano ancho 110
Fabricante	OBO
Dimensión	110x200
Color	zinc
Material	Acero
Superficie	Galvanizado por inmersión en caliente
Norma superficies	DIN EN ISO 1461
Unidad VK más pequeña	1
Cantidad	Pieza
Peso	1842 kg
Unidad de peso	kg/100 u
Huella de CO2 (GWP) Cradle-to-Gate	48,0921 kg CO2e / 1 Unidad

Dimensiones



Ancho	200 mm
Altura	110 mm
Medida B	200 mm
Medida R	500 mm

Ficha Técnica

Derivación en T 110 FT

Referencia: 6312713



Datos técnicos

Modelo de peldaños	Perfil sin perforar
Modelo de perfil lateral	Perfil plano
Forma constructiva	Salida simétrica
Mantenimiento de función	no
Acero inoxidable, barnizado	no
Tipo vano ancho	sí
Espesor	2 mm