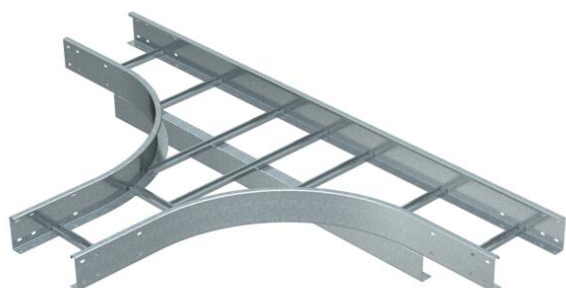


# Ficha Técnica

## Derivación en T 110 A4

Referencia: 6312823



Pieza en T, horizontal, para todas las bandejas de escalera de amplios vanos de ala 110 mm.

Para aumentar la estabilidad, los accesorios adicionales deben ser previstos para su posterior montaje.

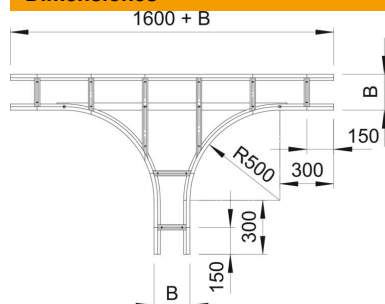


<b>A4</b>	Acero inoxidable 1.4571
<b>2B</b>	Pulido, con tratamiento posterior

### Datos maestros

Referencia	6312823
Tipo	WLT 1160 A4
Denominación 1	Pieza de derivación en T
Denominación 2	p/ band.esc. de vano ancho 110
Fabricante	OBO
Dimensión	110x600
Color	acero inoxidable
Material	Acero inoxidable 1.4571
Superficie	Pulido, con tratamiento posterior
Norma superficies	
Unidad VK más pequeña	1
Cantidad	Pieza
Peso	2340 kg
Unidad de peso	kg/100 ud.
Huella de CO2 (GWP) Cradle-to-Gate	110,6634 kg CO2e / 1 Unidad

### Dimensiones



Ancho	600 mm
Altura	110 mm
Medida B	600 mm
Medida R	500 mm

# Ficha Técnica

Derivación en T 110 A4

Referencia: 6312823



## Datos técnicos

Modelo de peldaños	Perfil sin perforar
Modelo de perfil lateral	Perfil plano
Forma constructiva	Salida simétrica
Mantenimiento de función	no
Acero inoxidable, barnizado	no
Tipo vano ancho	sí
Espesor	2 mm