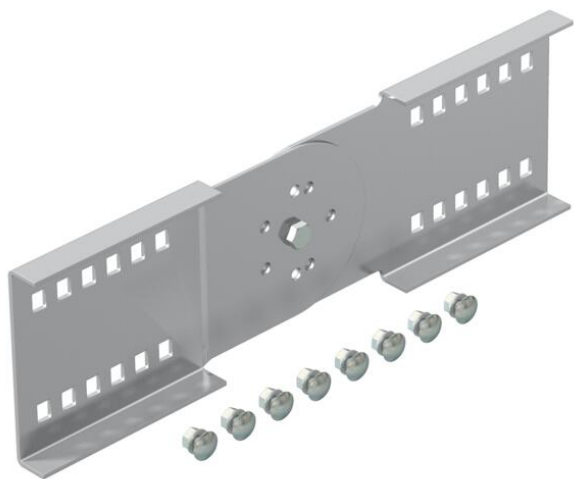


Ficha Técnica

Conector articulado A2

Referencia: 6091338



Unión regulable para todos los sistemas de bandejas portacables de amplios va-
nos de ala 110 mm.
Incluidos tornillos, arandelas y tuercas.



- A2Acero inoxidable 1.4301
- 2BPulido, con tratamiento posterior

Datos maestros

Referencia	6091338
Tipo	WRGV 110 A2
Denominación 1	Conector articulado
Denominación 2	para sistema de vano ancho 110
Fabricante	OBO
Dimensión	110x380
Color	acero inoxidable
Material	Acero inoxidable 1.4301
Superficie	Pulido, con tratamiento posterior
Norma superficies	
Unidad VK más pequeña	2
Cantidad	Pieza
Peso	120 kg
Unidad de peso	kg/100 u
Huella de CO2 (GWP) Cradle-to-Gate	9,0969 kg CO2e / 1 Unidad

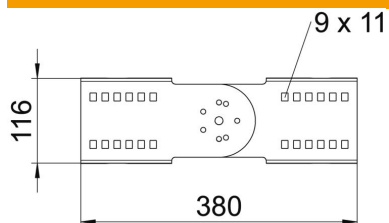
Ficha Técnica

Conector articulado A2

Referencia: 6091338



Dimensiones



Longitud	380 mm
Ancho	20 mm
Altura	110 mm
Espesor de chapa	2,5 mm

Datos técnicos

Versión	Unión recta
Mantenimiento de función	no
Apropiado para bandeja de rejilla	no
Apropiado para bandeja de escalera	sí
Apropiado para bandeja portacables	sí
Apropiado para altura de sistema de bandejas portacables	110 mm
Conector articulado horizontal	no
Conector articulado vertical	sí
Acero inoxidable, barnizado	no
Tipo de conexión	Conector roscado