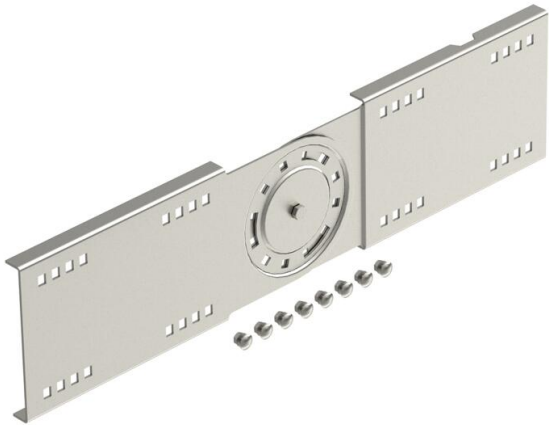


Ficha Técnica

Conector articulado A2

Referencia: 6227965



Unión regulable para todos los sistemas de bandejas portacables de amplios vanos con una altura lateral de 160 mm.
Incluidos tornillos, arandelas y tuercas.



- A2

Acero inoxidable 1.4301
- 2B

Pulido, con tratamiento posterior

Datos maestros

Referencia	6227965
Tipo	WRGV 160 A2
Denominación 1	Conector articulado
Denominación 2	para sistema de vano ancho 160
Fabricante	OBO
Dimensión	160x680
Color	acero inoxidable
Material	Acero inoxidable 1.4301
Superficie	Pulido, con tratamiento posterior
Norma superficies	
Unidad VK más pequeña	2
Cantidad	Pieza
Peso	300,2 kg
Unidad de peso	kg/100 u
Huella de CO2 (GWP) Cradle-to-Gate	18,4105 kg CO2e / 1 Unidad

Ficha Técnica

Conector articulado A2

Referencia: 6227965



Dimensiones

Technical drawing of the articulated connector A2. The drawing shows a top view and a side view. The top view dimensions are: 200 mm for the left section, 200 mm for the right section, 165,5 mm for the total height, 680 mm for the total length, 9 mm for the central hole diameter, and 11 mm for the central hole offset. The side view shows the profile of the connector.

Longitud	680 mm
Ancho	20 mm
Altura	160 mm
Espesor de chapa	2,5 mm

Datos técnicos	
Versión	Unión recta
Mantenimiento de función	no
Apropiado para bandeja de rejilla	no
Apropiado para bandeja de escalera	sí
Apropiado para bandeja portacables	sí
Apropiado para altura de sistema de bandejas portacables	160 mm
Conector articulado horizontal	no
Conector articulado vertical	sí
Acero inoxidable, barnizado	no
Tipo de conexión	Conector roscado