

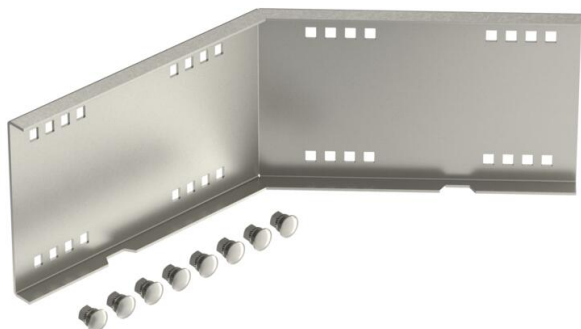
Ficha Técnica

Unión angular de 45°, exterior 160 A2

Referencia: 6227868



Unión curva de 45° horizontal para sistema de bandejas portacables de vano ancho de ala 160 mm.
Incluidos tornillos, arandelas y tuercas.



A2	Acero inoxidable 1.4301
2B	Pulido, con tratamiento posterior

Datos maestros

Referencia	6227868
Tipo	WRWV 160 A A2
Denominación 1	Conector angular 45° exterior
Denominación 2	para sistema de vano ancho 160
Fabricante	OBO
Dimensión	160x500
Color	acero inoxidable
Material	Acero inoxidable 1.4301
Superficie	Pulido, con tratamiento posterior
Norma superficies	
Unidad VK más pequeña	1
Cantidad	Pieza
Peso	234 kg
Unidad de peso	kg/100 u
Huella de CO2 (GWP) Cradle-to-Gate	15,2004 kg CO2e / 1 Unidad

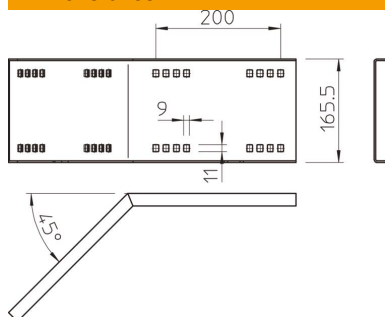
Ficha Técnica

Unión angular de 45°, exterior 160 A2

Referencia: 6227868



Dimensiones



Longitud	540 mm
Ancho	20 mm
Altura	160 mm
Espesor de chapa	2,5 mm

Datos técnicos

Versión	Unión curva
Mantenimiento de función	no
Apropiado para bandeja de rejilla	no
Apropiado para bandeja de escalera	sí
Apropiado para bandeja portacables	sí
Apropiado para altura de sistema de bandejas portacables	160 mm
Conector articulado horizontal	no
Conector articulado vertical	no
Acero inoxidable, barnizado	no
Tipo de conexión	Conector roscado