

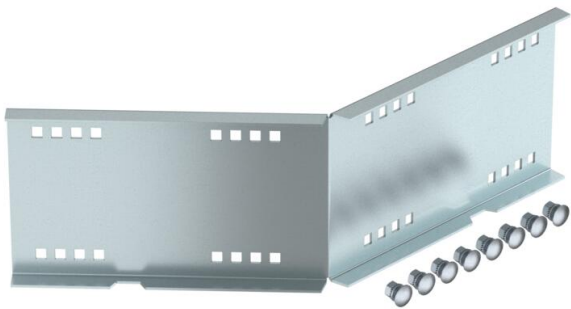
Ficha Técnica

Unión angular de 45°, interior 160 FS

Referencia: 6227902



Unión curva de 45° horizontal para sistema de bandejas portacables de vano ancho de ala 160 mm.
Incluidos tornillos, arandelas y tuercas.



- St Acero
- FS galvanizado en banda

Datos maestros	
Referencia	6227902
Tipo	WRWV 160 I FS
Denominación 1	Conector angular 45° interior
Denominación 2	para sistema de vano ancho 160
Fabricante	OBO
Dimensión	160x500
Color	zinc
Material	Acero
Superficie	Galvanizado en banda
Norma superficies	DIN EN 10346
Unidad VK más pequeña	1
Cantidad	Pieza
Peso	234 kg
Unidad de peso	kg/100 ud.
Huella de CO2 (GWP) Cradle-to-Gate	5,8866 kg CO2e / 1 Unidad

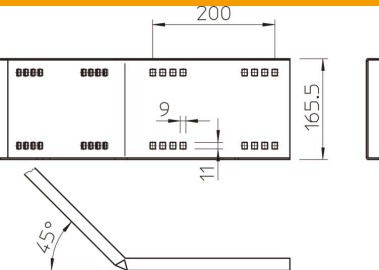
Ficha Técnica

Unión angular de 45°, interior 160 FS

Referencia: 6227902



Dimensiones



Longitud	540 mm
Ancho	20 mm
Altura	160 mm
Espesor de chapa	2,5 mm

Datos técnicos

Versión	Unión curva
Mantenimiento de función	no
Apropiado para bandeja de rejilla	no
Apropiado para bandeja de escalera	sí
Apropiado para bandeja portacables	sí
Apropiado para altura de sistema de bandejas portacables	160 mm
Conector articulado horizontal	no
Conector articulado vertical	no
Acero inoxidable, barnizado	no
Tipo de conexión	Conector roscado