

Ficha Técnica

Arandela A2

Referencia: 3402320



Arandela según DIN 125, tipo A para aplicación universal.

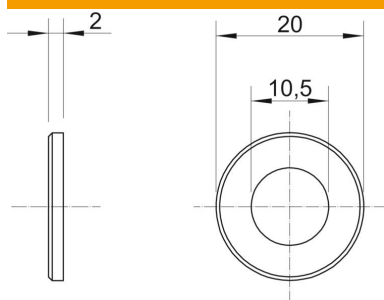


A2	Acero inoxidable
2B	Pulido, con tratamiento posterior

Datos maestros

Referencia	3402320
Tipo	WS M10 D20 A2
Denominación 1	Arandela
Fabricante	OBO
Dimensión	M10
Material	Acero inoxidable
Superficie	Pulido, con tratamiento posterior
Norma superficies	
Unidad VK más pequeña	100
Cantidad	Pieza
Peso	0,408 kg
Unidad de peso	kg/100 ud.
Huella de CO2 (GWP) Cradle-to-Gate	0,0174 kg CO2e / 1 Unidad

Dimensiones



Espesor de chapa	0,08 in
Medida D	0,79 in
Medida d	0,41 in
Medida d	10,5 mm
Medida d mín.	20 mm
Medida h	2 mm

Ficha Técnica

Arandela A2

Referencia: 3402320



Datos técnicos

Rosca	M10
Diámetro interno	10,5 mm
Diámetro del agujero	10,5 mm
Grosor del material	2 mm
Con dentado	no
Forma del orificio	redondo