

Ficha Técnica

Arandela A2

Referencia: 3402304



Arandela según DIN 125, tipo A para aplicación universal.

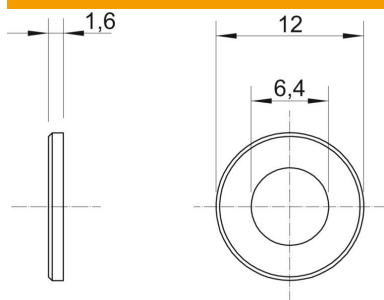


A2	Acero inoxidable
2B	Pulido, con tratamiento posterior

Datos maestros

Referencia	3402304
Tipo	WS M6 D12 A2
Denominación 1	Arandela
Fabricante	OBO
Dimensión	M6
Material	Acero inoxidable
Superficie	Pulido, con tratamiento posterior
Norma superficies	
Unidad VK más pequeña	100
Cantidad	Pieza
Peso	0,114 kg
Unidad de peso	kg/100 ud.
Huella de CO2 (GWP) Cradle-to-Gate	0,0041 kg CO2e / 1 Unidad

Dimensiones



Espesor de chapa	0,06 in
Medida D	0,47 in
Medida d	0,25 in
Medida d	6,4 mm
Medida d mín.	12 mm
Medida h	1,6 mm

Ficha Técnica

Arandela A2

Referencia: 3402304



Datos técnicos

Rosca	M6
Diámetro interno	6,4 mm
Diámetro del agujero	6,4 mm
Grosor del material	1,6 mm
Con dentado	no
Forma del orificio	redondo