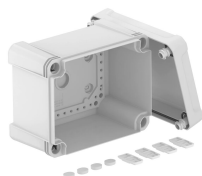


Ficha Técnica

Caja X 10, vacía y ciega

Referencia: 2005466



Caja de derivación para la conexión de cables y líneas en zonas interiores y zonas exteriores. Forma rectangular sin entradas. Apropiado para el montaje en pared y techo con la posibilidad de fijación exterior, interior o montaje en las esquinas. Particularmente resistente a los impactos con IK09. Tapa con cierre rápido, precintable. Fabricada con materiales libres de halógenos y resistentes a los rayos UV.

Caja de derivación según DIN EN 60670. Resistencia al impacto IK09 según DIN EN 50102. Grado de protección IP67 según DIN EN 60529.



PC Polycarbonato

Datos maestros

Referencia	2005466
Tipo	X10C LGR
Denominación 1	Envolverte vacía
Fabricante	OBO
Dimensión	190x150x125
Color	Gris claro, RAL 7035
Material	Polycarbonato
Unidad VK más pequeña	1
Cantidad	Pieza
Peso	58,5 kg
Unidad de peso	kg/100 ud.
Huella de CO2 (GWP) Cradle-to-Gate	2,1992 kg CO2e / 1 Unidad

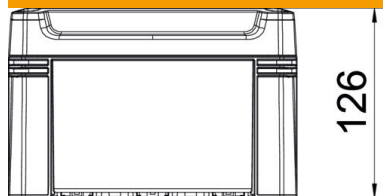
Ficha Técnica

Caja X 10, vacía y ciega

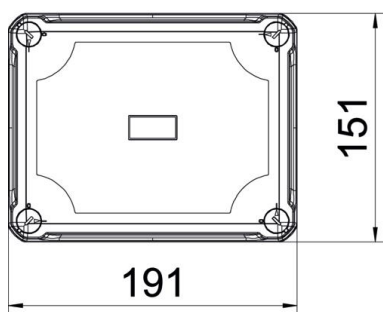
Referencia: 2005466



Dimensiones



Longitud	191 mm
Ancho	151 mm
Altura	126 mm



Datos técnicos

Posibilidad de montaje	no
Fijación de tapa	Atornillado
Ejecución	Cuadrado
Apropiado para uso externo	sí
Medidas interiores	177x137x110 mm
Con tapa	sí
Modo de montaje	Montaje en superficie
Clase de protección	IP67
Grado de protección código IK	IK09
Clase de protección:	II
Rango de temperatura máx.	60 °C
Rango de temperatura	-5 °C
Resistente a la intemperie	sí