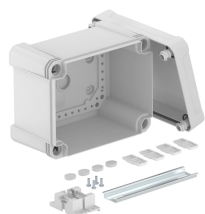


Ficha Técnica

Caja X 10, ciega con carril DIN

Referencia: 2005494



Caja de derivación con carril DIN para la conexión de cables y líneas en zonas interiores y zonas exteriores. Forma rectangular sin entradas. Apropiado para el montaje en pared y techo con la posibilidad de fijación exterior, interior o montaje en las esquinas. Particularmente resistente a los impactos con IK09. Tapa con cierre rápido, precintable. Fabricada con materiales libres de halógenos y resistentes a los rayos UV.

Incluye riel tipo 2069 y juego de fijación.

Caja de derivación según DIN EN 60670. Resistencia al impacto IK09 según DIN EN 50102. Grado de protección IP67 según DIN EN 60529.



PC Polycarbonato

Datos maestros

| | |
|------------------------------------|---------------------------|
| Referencia | 2005494 |
| Tipo | X10C R LGR |
| Denominación 1 | Envoltorio vacía |
| Denominación 2 | con carril DIN 2069 |
| Fabricante | OBO |
| Dimensión | 190x150x125 |
| Color | Gris claro, RAL 7035 |
| Material | Polycarbonato |
| Unidad VK más pequeña | 1 |
| Cantidad | Pieza |
| Peso | 65,6 kg |
| Unidad de peso | kg/100 ud. |
| Huella de CO2 (GWP) Cradle-to-Gate | 2,4823 kg CO2e / 1 Unidad |

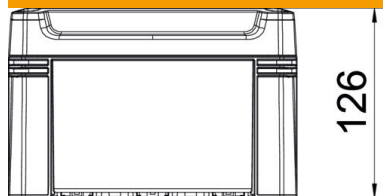
Ficha Técnica

Caja X 10, ciega con carril DIN

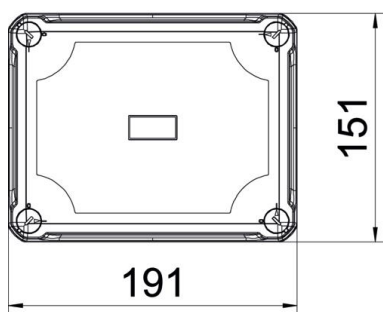
Referencia: 2005494



Dimensiones



| | |
|----------|--------|
| Longitud | 191 mm |
| Ancho | 151 mm |
| Altura | 126 mm |



Datos técnicos

| | |
|-------------------------------|-----------------------|
| Posibilidad de montaje | no |
| Fijación de tapa | Atornillado |
| Ejecución | Cuadrado |
| Apropiado para uso externo | sí |
| Medidas interiores | 177x137x110 mm |
| Con tapa | sí |
| Modo de montaje | Montaje en superficie |
| Clase de protección | IP67 |
| Grado de protección código IK | IK09 |
| Clase de protección: | II |
| Rango de temperatura máx. | 60 °C |
| Rango de temperatura | -5 °C |
| Resistente a la intemperie | sí |