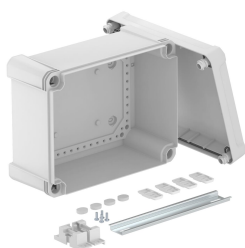


Ficha Técnica

Caja X 16, ciega con carril DIN

Referencia: 2005498



Caja de derivación con carril DIN para la conexión de cables y líneas en zonas interiores y zonas exteriores. Forma rectangular sin entradas. Apropiado para el montaje en pared y techo con la posibilidad de fijación exterior, interior o montaje en las esquinas. Particularmente resistente a los impactos con IK09. Tapa con cierre rápido, precintable. Fabricada con materiales libres de halógenos y resistentes a los rayos UV.

Incluye riel 2069 y juego de fijación.

Caja de derivación según DIN EN 60670. Resistencia al impacto IK09 según DIN EN 50102. Grado de protección IP67 según DIN EN 60529.



PC Policarbonato

Datos maestros

Referencia	2005498
Tipo	X16C R LGR
Denominación 1	Envoltente vacía
Denominación 2	con carril DIN 2069
Fabricante	OBO
Dimensión	240x191x125
Color	Gris claro, RAL 7035
Material	Policarbonato
Unidad VK más pequeña	1
Cantidad	Pieza
Peso	87,3 kg
Unidad de peso	kg/100 ud.
Huella de CO2 (GWP) Cradle-to-Gate	3,2922 kg CO2e / 1 Unidad

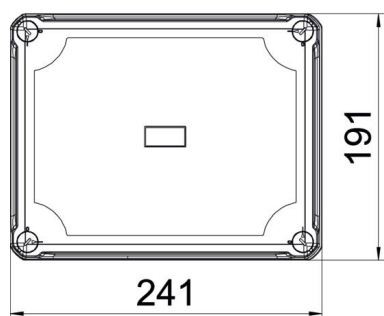
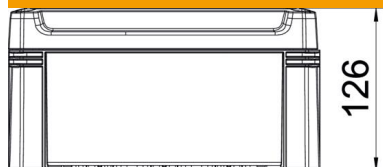
Ficha Técnica

Caja X 16, ciega con carril DIN

Referencia: 2005498



Dimensiones



Longitud	241 mm
Ancho	191 mm
Altura	126 mm

Datos técnicos

Posibilidad de montaje	no
Fijación de tapa	Atornillado
Ejecución	Rectangular
Apropiado para uso externo	sí
Medidas interiores	227x177x110 mm
Con tapa	sí
Modo de montaje	Montaje en superficie
Clase de protección	IP67
Grado de protección código IK	IK09
Clase de protección:	II
Rango de temperatura máx.	60 °C
Rango de temperatura	-5 °C
Resistente a la intemperie	sí