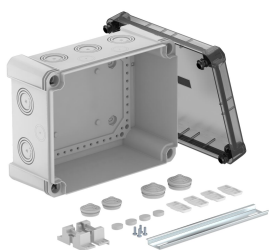


Ficha Técnica

Caja de derivación X 16 con carril DIN

Referencia: 2005100



Caja de derivación con carril DIN para la conexión de cables y líneas en zonas interiores y zonas exteriores. Forma rectangular con entradas ciegas. Apropiado para el montaje en pared y techo con la posibilidad de fijación exterior, interior o montaje en las esquinas. Particularmente resistente a los impactos con IK09. Tapa transparente con cierre rápido, precintable. Fabricada con materiales libres de halógenos y resistentes a los rayos UV.

Incluye riel tipo 2069.

Caja de derivación según DIN EN 60670. Antiinflamable según DIN EN 60695-2-11, temperatura de ensayo 650 °C. Resistencia al impacto IK09 según DIN EN 50102. Grado de protección IP67 según DIN EN 60529. Con tapa transparente y carril DIN tipo 2069 con set de fijación



PC Polycarbonato

Datos maestros

Referencia	2005100
Tipo	X16 R LGR-TR
Denominación 1	Caja de derivación
Denominación 2	tapa trans. y carril DIN 2069
Fabricante	OBO
Dimensión	240x191x125
Color	Gris/transparente
Material	Polycarbonato
Unidad VK más pequeña	1
Cantidad	Pieza
Peso	87,3 kg
Unidad de peso	kg/100 ud.
Huella de CO2 (GWP) Cradle-to-Gate	3,2889 kg CO2e / 1 Unidad

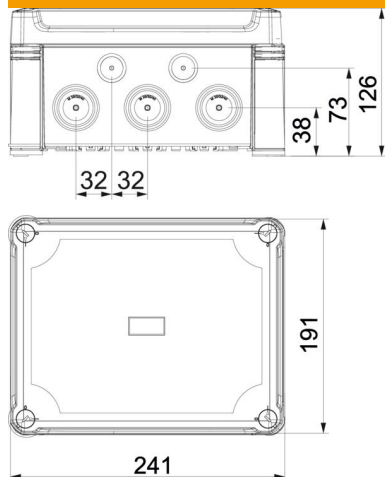
Ficha Técnica

Caja de derivación X 16 con carril DIN

Referencia: 2005100



Dimensiones



Longitud	241 mm
Ancho	191 mm
Altura	126 mm

Datos técnicos

Tubular	sí
Número de entradas	10
Tipo de entrada	Membrana escalonada separable
Tipo de entrada a la carcasa	Troquelado
Tensión de aislamiento calculada U_i	750 V
Montaje	Perfil para cuadros eléctricos
Tapa	Opaco
Fijación de tapa	Atornillado
Entrada por la parte posterior	no
Entradas	10 x Ø25/32/40
Modelo a prueba de explosiones	no
Antiinflamable	según la norma VDE 0471/DIN 695 parte 2-1, temperatura de ensayo 650 °C
Ejecución	Rectangular
Reforzado con fibra de vidrio	sí
Libre de halógenos	sí
Medidas interiores	227x177x110 mm
Máx. Sección de conductor	16 mm ²
Con apantallamiento	no
Con tapa	sí
Modo de montaje	Montaje sobre pared/techo
Sección nominal máx.	16 mm ²
Sección nominal mín.	6 mm ²
Tensión nominal	750 V
Precintable	sí
A prueba de impactos	sí
Clase de protección	IP67
Grado de protección código IK	IK09
Rango de temperatura máx.	60 °C
Rango de temperatura	-5 °C
Tapa transparente	sí

Ficha Técnica

Caja de derivación X 16 con carril DIN

Referencia: 2005100



Datos técnicos

Resistente a la intemperie	sí
----------------------------	----