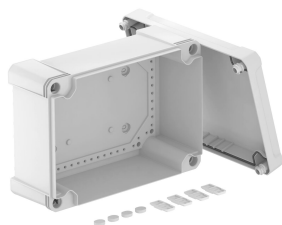


Ficha Técnica

Caja X 25, vacía y ciega

Referencia: 2005474



Caja de derivación para la conexión de cables y líneas en zonas interiores y zonas exteriores. Forma rectangular sin entradas. Apropiado para el montaje en pared y techo con la posibilidad de fijación exterior, interior o montaje en las esquinas. Particularmente resistente a los impactos con IK09. Tapa con cierre rápido, precintable. Fabricada con materiales libres de halógenos y resistentes a los rayos UV.

Caja de derivación según DIN EN 60670. Resistencia al impacto IK09 según DIN EN 50102. Grado de protección IP67 según DIN EN 60529.



PC Polycarbonato

Datos maestros

Referencia	2005474
Tipo	X25C LGR
Denominación 1	Envolverte vacía
Fabricante	OBO
Dimensión	286x202x125
Color	Gris claro, RAL 7035
Material	Polycarbonato
Unidad VK más pequeña	1
Cantidad	Pieza
Peso	95 kg
Unidad de peso	kg/100 ud.
Huella de CO2 (GWP) Cradle-to-Gate	3,7177 kg CO2e / 1 Unidad

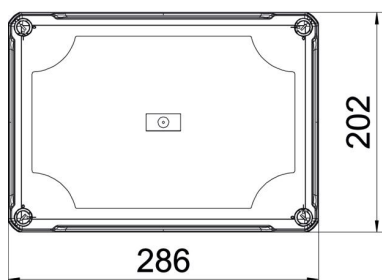
Ficha Técnica

Caja X 25, vacía y ciega

Referencia: 2005474



Dimensiones



Longitud	286 mm
Ancho	202 mm
Altura	126 mm

Datos técnicos

Posibilidad de montaje	no
Fijación de tapa	Atornillado
Ejecución	Rectangular
Apropiado para uso externo	sí
Medidas interiores	271x187x110 mm
Con tapa	sí
Modo de montaje	Montaje en superficie
Clase de protección	IP67
Grado de protección código IK	IK09
Clase de protección:	II
Rango de temperatura máx.	60 °C
Rango de temperatura	-5 °C
Resistente a la intemperie	sí