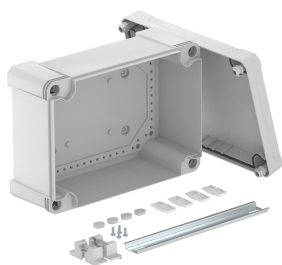


# Ficha Técnica

## Caja X 25, ciega con carril DIN

Referencia: 2005502



Caja de derivación con carril DIN para la conexión de cables y líneas en zonas interiores y zonas exteriores. Forma rectangular sin entradas. Apropiado para el montaje en pared y techo con la posibilidad de fijación exterior, interior o montaje en las esquinas. Particularmente resistente a los impactos con IK09. Tapa con cierre rápido, precintable. Fabricada con materiales libres de halógenos y resistentes a los rayos UV.

Incluye riel tipo 2069 y juego de fijación.

Caja de derivación según DIN EN 60670. Resistencia al impacto IK09 según DIN EN 50102. Grado de protección IP67 según DIN EN 60529.



PC Polycarbonato

### Datos maestros

Referencia	2005502
Tipo	X25C R LGR
Denominación 1	Envoltente vacía
Denominación 2	con carril DIN 2069
Fabricante	OBO
Dimensión	286x202x125
Color	Gris claro, RAL 7035
Material	Polycarbonato
Unidad VK más pequeña	1
Cantidad	Pieza
Peso	107 kg
Unidad de peso	kg/100 ud.
Huella de CO2 (GWP) Cradle-to-Gate	4,0224 kg CO2e / 1 Unidad

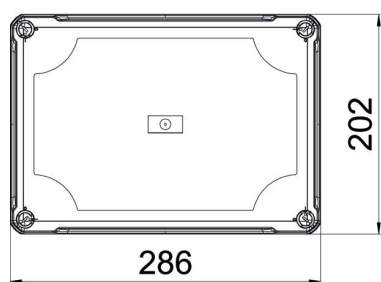
# Ficha Técnica

## Caja X 25, ciega con carril DIN

Referencia: 2005502



### Dimensiones



Longitud	286 mm
Ancho	202 mm
Altura	126 mm

### Datos técnicos

Posibilidad de montaje	no
Fijación de tapa	Atornillado
Ejecución	Rectangular
Apropiado para uso externo	sí
Medidas interiores	271x187x110 mm
Con tapa	sí
Modo de montaje	Montaje en superficie
Clase de protección	IP67
Grado de protección código IK	IK09
Clase de protección:	II
Rango de temperatura máx.	60 °C
Rango de temperatura	-5 °C
Resistente a la intemperie	sí