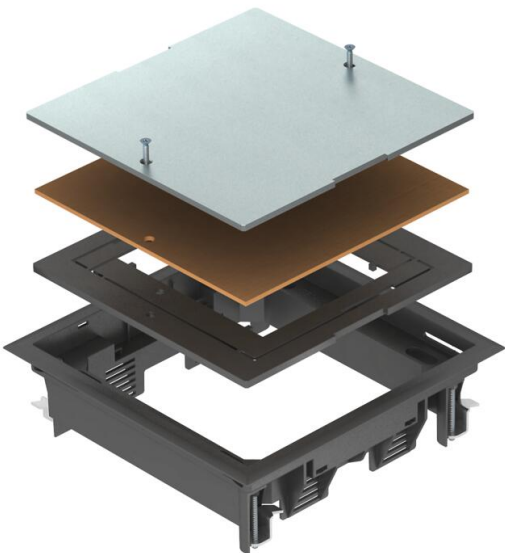


Ficha Técnica

Tapa de registro ZES4

Referencia: 7406702



Marco y tapa ciega para tapar una abertura de montaje cuadrada de tamaño nominal 4, uso en sistemas de canalización y suelos modulares.

En el momento de la entrega, la entalladura para el revestimiento del suelo está ajustada a 5 mm, pero si es necesario también se puede ajustar a 3, 8 o 10 mm.



PA Poliamida

Datos maestros	
Referencia	7406702
Tipo	ZES4-2 U10T 9011
Denominación 1	Tapa enc. caja de registro
Denominación 2	para montaje universal
Fabricante	OBO
Color	negro grafito; RAL 9011
Material	Poliamida
Unidad VK más pequeña	1
Cantidad	Pieza
Peso	158 kg
Unidad de peso	kg/100 u
Huella de CO2 (GWP) Cradle-to-Gate	4,8284 kg CO2e / 1 Unidad

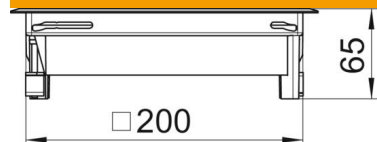
Ficha Técnica

Tapa de registro ZES4

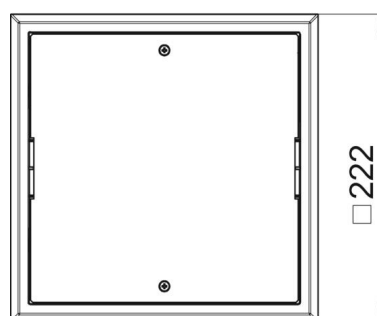
Referencia: 7406702



Dimensiones



Longitud	222 mm
Ancho	222 mm
Altura	65 mm



Datos técnicos

Número de dispositivos instalables	0
Versión	Cuadrado
Marco para revestimiento del suelo	sí
Cuidados del suelo	seco
Altura del piso mín.	62 mm
Apropiado para instalación de suelo técnico	sí
Apropiado para montaje en suelo hueco / técnico	sí
Apropiado para limpieza con agua	no
Apropiado para caja bajo suelo	250/350
Longitud, dimensiones exteriores	222 mm
Longitud, dimensiones de montaje	201 mm
Tamaño nominal para unidades portamecanismos	4
Rango de sujeción D máx.	75 mm
Rango de sujeción D mín.	8 mm
Carga vertical, superficie grande	hasta 5.000 N
Carga vertical, superficie pequeña	hasta 3.000 N
Espesor del revestimiento del suelo	5 mm
Floor covering thickness max.	10 mm